

# Résultats de la collecte sélective en 2014

	Communes	Total Matières en kg/an/hab
1	SAINT-MARTIN	105,09
2	FOX-AMPHOUX	72,61
3	PONTEVES	56,63
4	BRUE AURIAC	45,53
5	GINASSERVIS	44,38
6	MONTMEYAN	42,42
7	VINON SUR VERDON	42,17
8	RIANS	41,04
9	BARJOLS	39,64
10	ARTIGUES	38,20
11	LA VERDIERE	36,49
12	SEILLONS	36,36
13	SAINT-JULIEN	33,28
14	ESPARRON DE PALLIERES	30,50
15	VARAGES	29,01
16	TAVERNES	28,73

	Communes	EMR en kg/an/hab
1	SAINT-MARTIN	21,74
2	PONTEVES	13,36
3	ARTIGUES	12,91
4	FOX-AMPHOUX	11,46
5	BRUE AURIAC	10,31
6	RIANS	9,11
7	MONTMEYAN	8,99
8	ESPARRON DE PALLIERES	8,61
9	SEILLONS	8,18
10	VINON SUR VERDON	8,16
11	GINASSERVIS	7,40
12	LA VERDIERE	7,40
13	TAVERNES	7,15
14	BARJOLS	6,48
15	VARAGES	5,80
16	SAINT-JULIEN	5,34

	Communes	VERRE en kg/an/hab
1	SAINT-MARTIN	58,13
2	FOX-AMPHOUX	42,74
3	PONTEVES	27,22
4	BRUE AURIAC	19,94
5	GINASSERVIS	19,75
6	MONTMEYAN	19,59
7	BARJOLS	19,58
8	RIANS	19,46
9	VINON SUR VERDON	19,35
10	LA VERDIERE	19,01
11	SEILLONS	18,29
12	SAINT-JULIEN	17,80
13	ESPARRON DE PALLIERES	16,64
14	VARAGES	13,63
15	ARTIGUES	12,43
16	TAVERNES	12,41

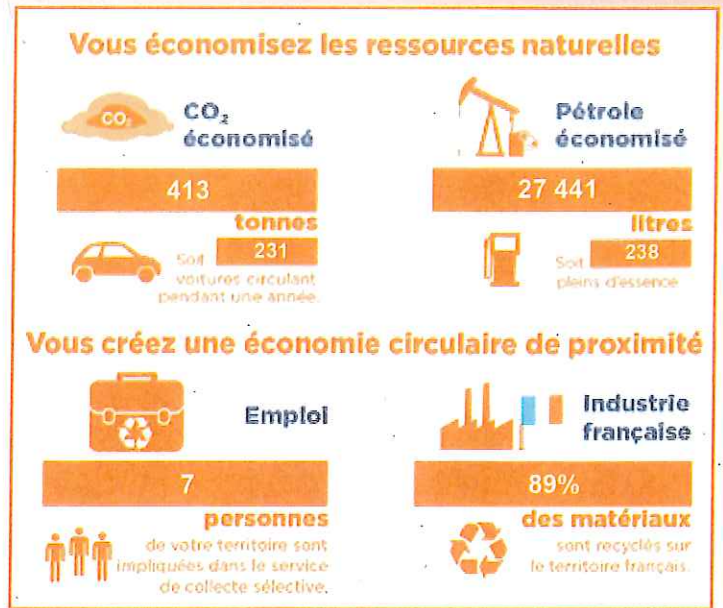
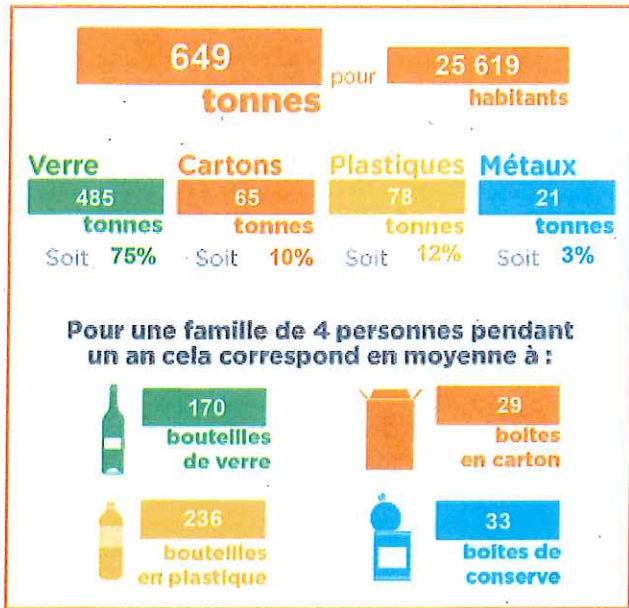
	Communes	JMR en kg/an/hab
1	SAINT-MARTIN	25,22
2	FOX-AMPHOUX	18,41
3	GINASSERVIS	17,23
4	PONTEVES	16,05
5	BRUE AURIAC	15,28
6	VINON SUR VERDON	14,65
7	MONTMEYAN	13,84
8	BARJOLS	13,58
9	ARTIGUES	12,86
10	RIANS	12,47
11	SAINT-JULIEN	10,15
12	LA VERDIERE	10,09
13	SEILLONS	9,89
14	VARAGES	9,57
15	TAVERNES	9,16
16	ESPARRON DE PALLIERES	5,25



# Bilan du tri en 2014

## Ce que vous avez trié

## Grâce à votre geste de tri



## Triez et valorisez vos déchets !

Même si des efforts ont été constatés (un ratio de 40,44 kg/an/hab en 2014 contre un ratio de 38,51 kg/an/hab en 2013 pour la collecte sélective), des déchets, encombrants notamment, sont trop souvent déposés dans ou aux abords des conteneurs à ordures ménagères entraînant de véritables dépôts sauvages. Leur valorisation est par conséquent impossible et les effets engendrés sur l'environnement ainsi que sur nos feuilles d'imposition sont souvent désastreux.

Un exemple : Une tonne de déchets de type « emballages » (cartons, journaux...) traitée en centre de tri coûte 21 €. Le prix d'élimination de ces mêmes déchets déposés dans les bacs à ordures ménagères s'élève quant à lui à 172 €. Triez et valorisez vos déchets ! soit un coût 8 fois plus important.

Nous tenons à rappeler que tout dépôt d'encombrants interdits est passible d'une amende, comme précisé ci-contre.



**DÉPÔTS D'ENCOMBRANTS INTERDITS**  
**SOUS PEINE D'AMENDE DE 150€ à 1500€**  
 (plus frais de remise en état)  
**Articles R632-1 et R635-8 du Code Pénal**

**CONTENEURS VERTS COLONNES DE TRI**

Uniquement ordures ménagères EN SACS      Respecter les consignes de tri

**Autres déchets : cartons, mobilier, literie, ferraille, déchets verts, gravats...**

**Des solutions GRATUITES existent**

**Déchetteries intercommunales**

**Collecte des monstres**

**STOP aux dépôts sauvages**

Renseignements supplémentaires en Mairie



Infos Tri et Déchets 2014-2015 - Directeur de Publication : Patrick SALMERI, Président du SMZV

Rédaction : Christiane Philibert-Brezun, Vice-Présidente. Les Services du SMZV

Conception graphique et réalisation : Imprimerie Despretz : 83560 Vinon-sur-Verdon - 04 92 78 82 07 - Imprimé sur papier 100% recyclé